

Kabupaten Pidie Jaya

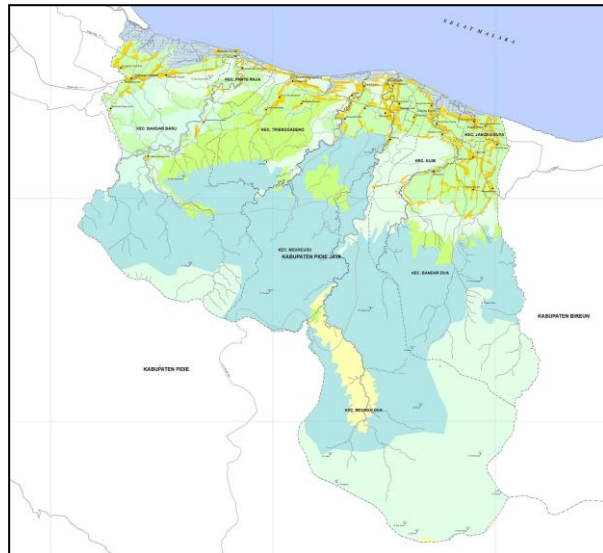
Ibukota : Meureudu
Batas Daerah : Sebelah Utara berbatasan dengan Selat Malaka
Sebelah Selatan berbatasan dengan Kabupaten Pidie
Sebelah Barat berbatasan dengan Kabupaten Pidie
Sebelah Timur berbatasan dengan Kabupaten Bireun

Luas : ± 1.162,84 km²
Letak Koordinat : 04°61' - 04°47' LU dan 95° - 86°30' BT
Jumlah Penduduk : 151.594 Jiwa (2006)
Kecamatan : 8
Mukim : 34
Desa/kelurahan : 213
Kode area telepon : 0653
Situs web resmi : <http://www.pidiejayakab.go.id/>

Lambang



Peta



Bupati



H. Aiyub Abbas
2014 - 2019

Wakil Bupati



H. Said Mulyadi, SE, M.Si
2014 - 2019

SARANA WISATA :

1. Pantai Meureudu di Meureudu
2. Lhok Meurah Blang Awe di Meureudu
3. Bendungan Beuracan di Meureudu
4. Bendungan Blang Awe di Meureudu
5. Mesjid Guci Keuramat di Meureudu
6. Benteng Iskandar Muda di Meureudu
7. Batee Timoh di Meureudu
8. Mesjid Kuta Batee di Meureudu
9. Lhok Ugoup Kumba di Bandar Dua
10. Bendungan Cubo di Bandar Baru
11. Benteng Belanda di Bandar Baru
12. Pantai Balai Kuthang di Trienggadeng
13. Balee Raja di Trienggadeng
14. Balee Raja Meulayu di Trienggadeng
15. Kuburan Malem Dagang di Ulim
16. Pasi Aron di Jangka Buya
17. Tugu Meurah Doe di Meurah Dua
18. Mesjid Madinah di Meurah Dua
19. Irigasi Lubuk di Meurah Dua

➤ **Pemerintahan**

Jumlah Mukim dan Desa Dirinci Per Kecamatan
Tahun 2012

No	Kecamatan	Mukim	Desa	Dusun
1	Meureudu	4	30	85
2	Meurah Dua	3	19	54
3	Bandar Dua	5	45	119
4	Jangka Buya	2	18	48
5	Ulim	5	30	71
6	Trienggadeng	5	27	89
7	Panteraja	2	10	30
8	Bandar Baru	8	43	104

Nama Mukim dan Desa Dirinci Per Kecamatan
Tahun 2012

No	Kecamatan	Mukim
1	Meureudu	Beuracan
		Beuriweuh
		Manyang
		Meureudu Dalam
2	Meurah Dua	Kuta Simpang
		Kuta Baroh

Kuta Reuntang		
3	Bandar Dua	Ulee Glee Dalam
		Ulee Glee Barat
		Ulee Glee Tunong
		Ulee Glee Timu
		Jangka Buya Timu
4	Jangka Buya	Jangka Buya Barat
		Jangka Buya Baroh
5	Ulim	Ulim Tunong
		Paya Seutui
		Ulim Baroh
		Nanggroe
		Blang Rheue
6	Trienggadeng	Trienggadeng
		Peulandok
		Pangwa
		Peudeuk Baroh
		Peudeuk Tunong
7	Panteraja	Panteraja Barat
		Panteraja Timur
8	Bandar Baru	Luengputu
		Nyong
		Langien
		Musa
		Cubo
		Lancok
		Tanoh Mirah
		Jalan Rata

➤ **Kependudukan**

Jumlah Penduduk dan Sex Ratio Menurut Kecamatan
Tahun 2012

No	Kecamatan	Laki-Laki	Perempuan	Total	Sex Ratio
1	Meureudu	9,290	9,852	19,142	0.94
2	Meurah Dua	5,095	5,409	10,504	0.94
3	Bandar Dua	12,159	12,469	24,628	0.98
4	Jangka Buya	4,514	4,557	9,071	0.99
5	Ulim	6,919	6,966	13,885	0.99
6	Trienggadeng	9,915	10,803	20,718	0.92
7	Panteraja	3,819	4,025	7,844	0.95
8	Bandar Baru	15,873	16,750	32,623	0.95

Jumlah Penduduk Menurut Kelompok Umur
Tahun 2012

No	Kelompok Umur	Laki-Laki	Perempuan	Total
1	0-4	7,662	7,191	14,853
2	5-9	7,039	6,649	13,688
3	10-14	6,846	6,540	13,386
4	15-19	6,726	6,543	13,269
5	20-24	6,113	6,021	12,134
6	25-29	5,533	6,140	11,673
7	30-34	5,349	5,729	11,078
8	35-39	4,854	4,946	9,800
9	40-44	4,065	4,157	8,222
10	45-49	3,173	3,661	6,834
11	50-54	2,774	3,356	6,130
12	55-59	2,459	2,864	5,323
13	60-64	1,956	2,062	4,018
14	65-69	1,280	1,690	2,970
15	70-74	887	1,471	2,358
16	75+	868	1,820	2,688

Luas Wilayah, Jumlah dan Kepadatan Penduduk Menurut Kecamatan Tahun 2012

No	Kecamatan	Luas Wilayah (km ²)	Jumlah Penduduk (jiwa)	Kepadatan Penduduk (jiwa/km ²)
1	Meureudu	127	19,142	151
2	Meurah Dua	287	10,504	37
3	Bandar Dua	172	24,628	143
4	Jangka Buya	9	9,071	1,008
5	Ulim	41	13,885	339
6	Trienggadeng	74	20,718	280
7	Panteraja	18	7,844	436
8	Bandar Baru	224	32,623	146

➤ **Kesehatan**

Jumlah Sarana Pelayanan Kesehatan Menurut Kecamatan Tahun 2012

No	Kecamatan	Rumah Sakit	Puskesmas	Pusling	Pustu	Polindes	Posyandu	Praktek Dokter	Toko Obat
1	Meureudu	1	1	2	4	14	30	3	5
2	Meurah Dua	-	1	1	-	10	19	1	2
3	Bandar Dua	-	3	3	3	10	50	5	7
4	Jangka Buya	-	1	1	1	10	18	1	-
5	Ulim	-	1	1	3	12	30	1	-
6	Trienggadeng	-	1	1	3	10	27	1	5
7	Panteraja	-	1	1	1	7	10	3	1
8	Bandar Baru	-	1	3	5	13	44	2	4

Jumlah Tenaga Kesehatan Menurut Kecamatan Tahun 2012

No	Kecamatan	Dokter Spesialis	Dokter Umum	Dokter Gigi	Bidan	Perawat
1	Meureudu	-	2	1	30	19
2	Meurah Dua	-	1	-	16	14
3	Bandar Dua	-	6	3	43	34
4	Jangka Buya	-	1	1	13	10

5	Ulim	-	3	-	18	14
6	Trienggadeng	-	2	1	14	13
7	Panteraja	-	2	1	24	30
8	Bandar Baru	-	6	1	33	36

➤ **Pendidikan**

Jumlah **Taman Kanak-kanak** Menurut Kecamatan
Tahun 2012

No	Kecamatan	Negeri	Swasta	Total
1	Meureudu	-	7	7
2	Meurah Dua	-	2	2
3	Bandar Dua	1	8	9
4	Jangka Buya	1	2	3
5	Ulim	1	5	6
6	Trienggadeng	-	7	7
7	Panteraja	-	6	6
8	Bandar Baru	1	9	10

Jumlah Guru, Siswa dan Kelas **Taman Kanak-kanak** Menurut Kecamatan
Tahun 2012

No	Kecamatan	Guru	Siswa	Kelas
1	Meureudu	47	357	22
2	Meurah Dua	12	108	6
3	Bandar Dua	35	365	16
4	Jangka Buya	9	117	7
5	Ulim	18	208	10
6	Trienggadeng	38	421	12
7	Panteraja	21	220	6
8	Bandar Baru	63	355	19

Jumlah **Sekolah Dasar** Menurut Kecamatan
Tahun 2012

No	Kecamatan	Negeri	Swasta	Total
1	Meureudu	13	1	14
2	Meurah Dua	6	-	6
3	Bandar Dua	13	-	13
4	Jangka Buya	3	-	3
5	Ulim	8	-	8
6	Trienggadeng	13	-	13
7	Panteraja	6	-	6
8	Bandar Baru	27	-	27

Jumlah Guru, Siswa dan Kelas **Sekolah Dasar** Menurut Kecamatan
Tahun 2012

No	Kecamatan	Guru	Siswa	Kelas
1	Meureudu	292	1979	91
2	Meurah Dua	127	768	34
3	Bandar Dua	215	2113	98
4	Jangka Buya	57	575	20
5	Ulim	139	1069	50
6	Trienggadeng	241	1844	86
7	Panteraja	107	826	40
8	Bandar Baru	600	3755	172

Jumlah **Sekolah Menengah Pertama** Menurut Kecamatan
Tahun 2012

No	Kecamatan	Negeri	Swasta	Total
1	Meureudu	2	-	2
2	Meurah Dua	2	1	3
3	Bandar Dua	4	-	4
4	Jangka Buya	1	-	1
5	Ulim	2	-	2
6	Trienggadeng	3	-	3
7	Panteraja	1	-	1
8	Bandar Baru	7	-	7

Jumlah Guru, Siswa dan Kelas **Sekolah Menengah Pertama** Menurut Kecamatan
Tahun 2012

No	Kecamatan	Guru	Siswa	Kelas
1	Meureudu	112	775	32
2	Meurah Dua	83	235	18
3	Bandar Dua	140	1045	35
4	Jangka Buya	32	12	7
5	Ulim	74	282	14
6	Trienggadeng	97	367	30
7	Panteraja	30	208	10
8	Bandar Baru	259	1547	57

Jumlah **Sekolah Menengah Atas** Menurut Kecamatan
Tahun 2012

No	Kecamatan	Negeri	Swasta	Total
1	Meureudu	1	-	1
2	Meurah Dua	1	1	2
3	Bandar Dua	1	1	2

4	Jangka Buya	1	-	1
5	Ulim	-	-	-
6	Trienggadeng	1	-	1
7	Panteraja	1	-	1
8	Bandar Baru	2	-	2

Jumlah Guru, Siswa dan Kelas **Sekolah Menengah Atas** Menurut Kecamatan Tahun 2012

No	Kecamatan	Guru	Siswa	Kelas
1	Meureudu	73	673	30
2	Meurah Dua	77	356	-
3	Bandar Dua	75	650	52
4	Jangka Buya	44	303	9
5	Ulim	-	-	-
6	Trienggadeng	55	452	26
7	Panteraja	45	203	9
8	Bandar Baru	128	1192	42

Jumlah **Sekolah Menengah Kejuruan** Menurut Kecamatan Tahun 2012

No	Kecamatan	Negeri	Swasta	Total
1	Meureudu	-	-	-
2	Meurah Dua	-	-	-
3	Bandar Dua	1	-	1
4	Jangka Buya	-	-	-
5	Ulim	-	1	1
6	Trienggadeng	1	-	1
7	Panteraja	-	-	-
8	Bandar Baru	1	-	1

Jumlah Guru, Siswa dan Kelas **Sekolah Menengah Kejuruan** Menurut Kecamatan Tahun 2012

No	Kecamatan	Guru	Siswa	Kelas
1	Meureudu	-	-	-
2	Meurah Dua	-	-	-
3	Bandar Dua	40	198	12
4	Jangka Buya	-	-	-
5	Ulim	20	-	2
6	Trienggadeng	34	215	6
7	Panteraja	-	-	-
8	Bandar Baru	54	230	7

Jumlah **Raudhatul Athfal** Menurut Kecamatan
Tahun 2012

No	Kecamatan	Negeri	Swasta	Total
1	Meureudu	-	7	7
2	Meurah Dua	-	-	-
3	Bandar Dua	-	5	5
4	Jangka Buya	-	-	-
5	Ulim	-	3	3
6	Trienggadeng	-	2	2
7	Panteraja	-	-	-
8	Bandar Baru	-	1	1

Jumlah Guru, Siswa dan Kelas **Raudhatul Athfal** Menurut Kecamatan
Tahun 2012

No	Kecamatan	Guru	Siswa	Kelas
1	Meureudu	19	203	8
2	Meurah Dua	-	-	-
3	Bandar Dua	35	381	8
4	Jangka Buya	-	-	-
5	Ulim	13	98	3
6	Trienggadeng	10	71	2
7	Panteraja	-	-	-
8	Bandar Baru	7	38	1

Jumlah **Madrasah Ibtidaiyah** Menurut Kecamatan
Tahun 2012

No	Kecamatan	Negeri	Swasta	Total
1	Meureudu	3	-	3
2	Meurah Dua	3	-	3
3	Bandar Dua	5	-	5
4	Jangka Buya	2	-	2
5	Ulim	3	1	4
6	Trienggadeng	3	-	3
7	Panteraja	1	-	1
8	Bandar Baru	3	-	3

Jumlah Guru, Siswa dan Kelas **Madrasah Ibtidaiyah** Menurut Kecamatan
Tahun 2012

No	Kecamatan	Guru	Siswa	Kelas
1	Meureudu	81	504	20
2	Meurah Dua	26	363	19
3	Bandar Dua	82	934	27
4	Jangka Buya	38	516	14

5	Ulim	81	633	26
6	Trienggadeng	63	624	21
7	Panteraja	19	164	6
8	Bandar Baru	63	542	21

Jumlah **Madrasah Tsanawiyah** Menurut Kecamatan
Tahun 2012

No	Kecamatan	Negeri	Swasta	Total
1	Meureudu	1	1	2
2	Meurah Dua	-	1	1
3	Bandar Dua	1	1	2
4	Jangka Buya	-	-	-
5	Ulim	1	-	1
6	Trienggadeng	2	-	2
7	Panteraja	-	1	1
8	Bandar Baru	-	2	2

Jumlah Guru, Siswa dan Kelas **Madrasah Tsanawiyah** Menurut Kecamatan
Tahun 2012

No	Kecamatan	Guru	Siswa	Kelas
1	Meureudu	67	534	25
2	Meurah Dua	21	105	6
3	Bandar Dua	68	852	25
4	Jangka Buya	-	-	-
5	Ulim	36	323	15
6	Trienggadeng	79	793	17
7	Panteraja	30	108	5
8	Bandar Baru	60	783	19

Jumlah **Madrasah Aliyah** Menurut Kecamatan
Tahun 2012

No	Kecamatan	Negeri	Swasta	Total
1	Meureudu	1	-	1
2	Meurah Dua	-	-	-
3	Bandar Dua	1	-	1
4	Jangka Buya	-	-	-
5	Ulim	1	-	1
6	Trienggadeng	1	-	1
7	Panteraja	-	1	1
8	Bandar Baru	-	2	2

Jumlah Guru, Siswa dan Kelas **Madrasah Aliyah** Menurut Kecamatan Tahun 2012

No	Kecamatan	Guru	Siswa	Kelas
1	Meureudu	43	453	13
2	Meurah Dua	-	-	-
3	Bandar Dua	45	582	14
4	Jangka Buya	-	-	-
5	Ulim	33	352	14
6	Trienggadeng	28	-	11
7	Panteraja	12	36	3
8	Bandar Baru	51	557	15

Jumlah **Dayah/Pesantren**, Santri dan Ustadz Menurut Kecamatan Tahun 2012

No	Kecamatan	Jumlah Dayah/ Pesantren	Jumlah Santri	Jumlah Ustadz
1	Meureudu	2	73	23
2	Meurah Dua	4	374	30
3	Bandar Dua	10	1699	157
4	Jangka Buya	3	614	40
5	Ulim	4	340	68
6	Trienggadeng	7	876	59
7	Panteraja	3	313	31
8	Bandar Baru	5	753	65

➤ **Pertanian**

Nilai Produktifitas Padi-padian dan Palawija Menurut Kecamatan Tahun 2012

No	Kecamatan	Padi Sawah (Ton/ Ha)	Padi Ladang (Ton/ Ha)	Jagung (Ton/ Ha)	Cabe Merah (Ton/ Ha)	Cabe Rawit (Ton/ Ha)	Bwg Merah (Ton/ Ha)
1	Meureudu	8.7	5.37	4.03	7.24	7	7.11
2	Meurah Dua	8.3	5.14	4	7.16	6.8	6.95
3	Bandar Dua	8.1	-	-	7.2	-	6.86
4	Jangka Buya	7.56	-	3.44	7.06	-	6.99
5	Ulim	8.5	-	3.46	7.24	6.7	7.01
6	Trienggadeng	7.8	-	-	7.15	-	-
7	Panteraja	7.1	-	3.96	7.3	7.3	7.14
8	Bandar Baru	7.25	-	4.07	7.28	-	6

Nilai Produktifitas Sayur Mayur Menurut Kecamatan
Tahun 2012

No	Kecamatan	Kangkung (Ton/ Ha)	Terong (Ton/ Ha)	Kacang Panjang (Ton/ Ha)	Bayam (Ton/ Ha)	Mentimun (Ton/ Ha)
1	Meureudu	6	6.5	4.07	1.82	12.2
2	Meurah Dua	5.62	8	4.1	1.7	3.72
3	Bandar Dua	-	-	3.2	-	3.26
4	Jangka Buya	5	7.49	3.17	1.61	4.98
5	Ulim	5.81	6.11	3.86	1.66	5.55
6	Trienggadeng	-	6.62	3.92	-	10.01
7	Panteraja	4.73	6.89	4.02	1.49	9
8	Bandar Baru	5.91	7.9	4.08	1.77	12.08

Nilai Produktifitas Kacang-kacangan dan Umbi2an Menurut Kecamatan
Tahun 2012

No	Kecamatan	Kacang Tanah (Ton/ Ha)	Kc.Hijau (Ton/ Ha)	Kedelai (Ton/ Ha)	Ubi Kayu (Ton/ Ha)
1	Meureudu	1.63	2	2.08	12
2	Meurah Dua	2.36	1.69	1.92	11.7
3	Bandar Dua	2.45	2.22	2.22	11.32
4	Jangka Buya	-	2.05	-	11.07
5	Ulim	1.56	2.02	1.57	12.09
6	Trienggadeng	1.89	-	1.83	-
7	Panteraja	2.38	-	1.79	12.14
8	Bandar Baru	1.77	2.08	2.5	339.92

Nilai Produktifitas Buah-buahan Menurut Kecamatan
Tahun 2012

No	Kecamatan	Mangga (Ton/ Ha)	Durian (Ton/ Ha)	Langsat (Ton/ Ha)	Pisang (Ton/ Ha)	Rambutan (Ton/ Ha)	Semangka (Ton/ Ha)	Pepaya (Ton/ Ha)	Melinjo (Ton/ Ha)	Manggis (Ton/ Ha)
1	Meureudu	2.68	15.98	2.29	9.08	2.17	16.4	10.0 3	8.4 6	-
2	Meurah Dua	2.53	13.46	2.4	8.82	2.19	16.5 1	10.0 8	7.3	2.15
3	Bandar Dua	2.61	13.54	1.42	9.15	2.3	16.3 6	11.0 1	8	4
4	Jangka Buya	2.15	12.05	1.6	6	2.06	16.7 4	9	27. 58	3.87
5	Ulim	2.2	12.52	1.02	7.09	2.27	16	10	8.4 6	2.89
6	Trienggadeng	2.05	13.28	-	10.2 6	-	17	9.25	-	-

7	Panteraja	2.12	11.72	1.5	7.91	2.14	15.9 9	9.11	7.9 7	-
8	Bandar Baru	2.47	13	2.48	11	3.26	16.07	12	8.17	3.11

➤ **Peternakan**

Populasi Ternak Besar dan Kecil Menurut Kecamatan
Tahun 2012

No	Kecamatan	Sapi Potong (ekor)	Kerbau (ekor)	Kambing (ekor)	Domba (ekor)
1	Meureudu	2,980	253	1,206	46
2	Meurah Dua	1,300	20	1,444	34
3	Bandar Dua	3,319	393	113	130
4	Jangka Buya	1,298	161	783	118
5	Ulim	1,985	147	273	248
6	Trienggadeng	3,275	454	4,340	256
7	Panteraja	1,236	130	1,441	41
8	Bandar Baru	4,232	513	3,352	59

Populasi Ternak Unggas Menurut Kecamatan
Tahun 2012

No	Kecamatan	Ayam Buras (ekor)	Ayam Ras Pedaging (ekor)	Ayam Ras Petelur (ekor)	Itik (ekor)
1	Meureudu	6,765	28,800	1,000	5,462
2	Meurah Dua	7,482	18,000	-	6,682
3	Bandar Dua	10,911	36,000	2,304	10,267
4	Jangka Buya	5,564	5,400	-	2,323
5	Ulim	7,044	10,800	771	5,114
6	Trienggadeng	7,613	27,000	519	4,019
7	Panteraja	2,927	6,000	-	2,289
8	Bandar Baru	3,902	25,000	1,252	2,966

➤ **Keuangan**

Realisasi Pendapatan Daerah di Kabupaten Pidie Jaya
Tahun 2012

No	Uraian	2012
1. Pendapatan Asli Daerah Daerah (PAD)		9,728
a	Pajak Daerah	3,804
b	Retribusi Daerah	1,921
c	Hasil Pengelolaan Kekayaan Daerah yg Dipisahkan	418
d	Zakat	1,466
e	Lain2 Pendapatan Asli Daerah Yg Sah	2,119
2. Pendapatan Transfer		392,947
a	Transfer Pem. Pusat - Dana Perimbangan	374,284
	Bagi Hasil Pajak	18,887
	Bagi Hasil Bukan Pajak	12,062
	Dana Alokasi Umum (DAU)	307,810
	Dana Alokasi Khusus (DAK)	35,525
b	Transfer Pem. Pusat - Lainnya	18,663
	Dana Otonomi Khusus	-
	Dana Penyesuaian	18,663
3. Lain-lain Pendapatan yang Sah		23,695
a	Pendapatan Hibah	-
b	Pendapatan Dana Darurat	-
c	Pendapatan Lainnya	23,695
Jumlah Pendapatan		426,370