

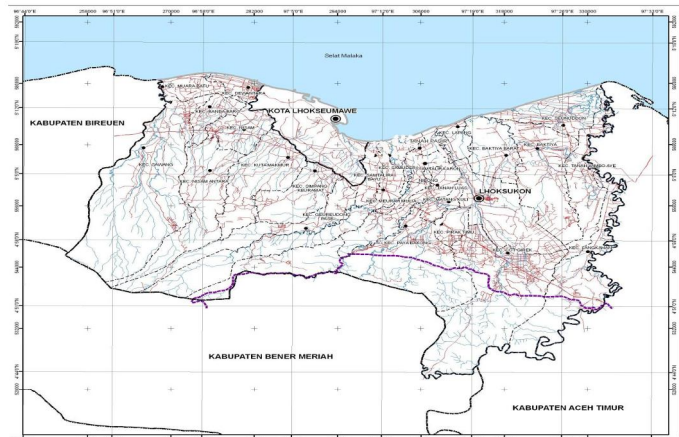
Profil Kabupaten Aceh Utara

Ibukota	: Lhoksukon
Batas Daerah	: Sebelah Utara berbatasan dengan Kota Lhokseumawe & Selat Malaka Sebelah Selatan berbatasan dengan Kabupaten Bener Meriah Sebelah Barat berbatasan dengan Kabupaten Bireuen Sebelah Timur berbatasan dengan Kabupaten Aceh Timur
Luas	: ± 3.296,86 km ²
Letak Koordinat	: 96.52.00° - 97.31.00° BT dan 04.46.00° - 05.00.40° BT
Jumlah Penduduk	: 556.566 Jiwa (2013)
Kecamatan	: 27
Mukim	: 70
Desa/kelurahan	: 852
Kode area telepon	: 0645
Situs web resmi	: http://www.acehutarakab.go.id

Lambang



Peta



Bupati



H. Muhammad Thaib
(2012 - 2017)

Wakil Bupati



Drs. Muhammad Jamil, M.Kes
(2012 - 2017)

SARANA TRANSPORTASI :

Bandara : Bandara Malikussaleh Aceh Utara
Pelabuhan : Pelabuhan Krueng Geukueh

SARANA WISATA :

1. Air Terjun Blang Kolam
2. Pantai Ulee Rubek
3. Pantai Sawang
4. Pemandian Krueng Sawang
5. Tugu Pahlawan Cot Plieng
6. Pulau Seumadu

➤ **Pemerintahan**

Jumlah Mukim dan Desa Dirinci Per Kecamatan
Tahun 2013

No	Kecamatan	Mukim	Desa
1	Sawang	2	39
2	Nisam	3	29
3	Nisam Antara	1	6
4	Banda Baro	1	9
5	Kuta Makmur	3	39
6	Simpang Kramat	2	16
7	Syamtalira Bayu	4	38
8	Geureudong Pase	-	11
9	Meurah Mulia	3	50
10	Matang Kuli	4	49
11	Paya Bakong	4	39
12	Pirak Timu	2	23
13	Cot Girek	3	24
14	Tanah Jambo Aye	4	47
15	Langkahan	3	23
16	Seunuddon	3	33
17	Baktiya	3	57
18	Baktiya Barat	3	26
19	Lhoksukon	4	75
20	Tanah Luas	3	57
21	Nibong	2	20
22	Samudera	3	40
23	Syamtalira Aron	4	34
24	Tanah Pasir	1	18
25	Lapang	1	11
26	Muara Batu	2	24
27	Dewantara	2	15
Total		70	852

➤ **Kependudukan**

Jumlah Penduduk dan Sex Ratio Menurut Kecamatan
Tahun 2013

No	Kecamatan	Laki-Laki	Perempuan	Total	Sex Ratio
1	Sawang	17,288	18,168	35,456	95.2
2	Nisam	8,759	8,943	17,702	97.9
3	Nisam Antara	6,221	6,388	12,609	97.4
4	Banda Baro	3,656	3,961	7,617	92.3
5	Kuta Makmur	11,297	11,648	22,945	97.0
6	Simpang Kramat	4,573	4,490	9,063	101.8
7	Syamtalira Bayu	9,757	9,805	19,562	99.5
8	Geureudong Pase	2,357	2,316	4,673	101.8
9	Meurah Mulia	8,899	9,467	18,366	94.0
10	Matang Kuli	8,525	8,734	17,259	97.6
11	Paya Bakong	6,567	6,657	13,224	98.6
12	Pirak Timu	3,800	3,923	7,723	96.9
13	Cot Girek	9,621	9,649	19,270	99.7
14	Tanah Jambo Aye	20,534	21,035	41,569	97.6
15	Langkahan	11,103	10,692	21,795	103.8
16	Seunuddon	12,031	12,081	24,112	99.6
17	Baktiya	16,933	17,489	34,422	96.8
18	Baktiya Barat	8,841	8,963	17,804	98.6
19	Lhoksukon	23,228	23,476	46,704	98.9
20	Tanah Luas	11,526	11,686	23,212	98.6
21	Nibong	4,628	4,870	9,498	95.0
22	Samudera	12,811	12,967	25,778	98.8
23	Syamtalira Aron	8,485	8,803	17,288	96.4
24	Tanah Pasir	4,186	4,474	8,660	93.6
25	Lapang	4,029	4,202	8,231	95.9
26	Muara Batu	12,792	13,068	25,860	97.9
27	Dewantara	23,106	22,985	46,091	100.5
	Total	275,553	280,940	556,493	2,642

Jumlah Penduduk Menurut Kelompok Umur
Tahun 2013

No	Kelompok Umur	Laki-Laki	Perempuan	Total
1	0 - 4	30,850	28,836	59,686
2	5 - 9	31,405	29,947	61,352
3	10 - 14	31,249	30,204	61,453
4	15 - 19	29,936	30,187	60,123
5	20 - 24	27,873	29,469	57,342
6	25 - 29	23,265	24,989	48,254
7	30 - 34	20,327	21,737	42,064
8	35 - 39	18,240	19,117	37,357
9	40 - 44	15,257	15,867	31,124
10	45 - 49	13,020	13,515	26,535
11	50 - 54	11,235	11,285	22,520
12	55 - 59	7,937	7,509	15,446
13	60 - 64	5,387	6,253	11,640
14	65 - 69	4,067	4,631	8,698
15	70 - 74	2,953	3,726	6,679
16	75+	2,615	3,668	6,283
	Total	275,616	280,940	556,556

Jumlah Kepadatan Penduduk Menurut Kecamatan
Tahun 2013

No	Kecamatan	Luas Wilayah (km ²)	Jumlah Penduduk (jiwa)	Kepadatan Penduduk (jiwa/km ²)
1	Sawang	384.65	35,457	92
2	Nisam	114.74	17,702	154
3	Nisam Antara	84.38	12,610	149
4	Banda Baro	542.35	7,617	180
5	Kuta Makmur	151.32	22,945	152
6	Simpang Kramat	79.78	9,063	114
7	Syamtalira Bayu	77.53	19,562	252
8	Geureudong Pase	269.28	4,674	17
9	Meurah Mulia	202.57	18,367	91
10	Matang Kuli	56.94	17,258	303
11	Paya Bakong	418.32	13,224	32
12	Pirak Timu	67.70	7,724	114
13	Cot Girek	189.00	19,270	102
14	Tanah Jambo Aye	162.98	41,569	255
15	Langkahan	150.52	21,796	145
16	Seunuddon	100.63	24,114	240
17	Baktiya	158.67	34,423	217
18	Baktiya Barat	83.08	17,802	214
19	Lhoksukon	243.00	46,704	192
20	Tanah Luas	30.64	23,213	758
21	Nibong	44.91	9,498	211
22	Samudera	43.28	25,779	596
23	Syamtalira Aron	28.13	17,289	615
24	Tanah Pasir	20.38	8,660	425
25	Lapang	19.27	8,294	430
26	Muara Batu	33.34	25,861	776
27	Dewantara	39.47	46,091	1,168
Total		3796.86	556,566	7,994

➤ **Kesehatan**

Jumlah Sarana Kesehatan Menurut Kecamatan
Tahun 2013

No	Kecamatan	Puskesmas	Pustu	Pusling	Polindes	Posyandu
1	Sawang	1	5	2	5	54
2	Nisam	1	3	3	2	30
3	Nisam Antara	1	3	1	2	6
4	Banda Baru	1	2	1	1	12
5	Kuta Makmur	1	4	2	2	50
6	Simpang Kramat	1	3	1	-	18
7	Syamtalira Bayu	1	2	3	1	44
8	Geureudong Pase	1	1	2	3	16
9	Meurah Mulia	1	2	2	1	50
10	Matang Kuli	1	2	2	1	49
11	Paya Bakong	1	1	-	2	39
12	Pirak Timu	1	2	2	-	23
13	Cot Girek	1	6	2	2	41
14	Tanah Jambo Aye	2	4	2	2	60
15	Langkahan	2	7	2	4	24
16	Seunuddon	2	3	1	2	33
17	Baktiya	1	5	3	2	57
18	Baktiya Barat	1	3	1	2	29
19	Lhoksukon	2	6	4	7	85
20	Tanah Luas	1	3	-	2	57
21	Nibong	1	3	1	1	20
22	Samudera	2	5	1	1	40
23	Syamtalira Aron	2	3	2	2	34
24	Tanah Pasir	2	2	1	-	18
25	Lapang	1	1	2	1	14
26	Muara Batu	1	3	2	3	24
27	Dewantara	1	3	2	4	15
Total		34	87	47	55	942

Jumlah Tenaga Dokter Menurut Kecamatan
Tahun 2013

No	Kecamatan	Dokter Umum	Dokter Gigi
1	Sawang	2	-
2	Nisam	1	1
3	Nisam Antara	5	1
4	Banda Baro	3	-
5	Kuta Makmur	4	-
6	Simpang Kramat	2	-
7	Syamtalira Bayu	5	-
8	Geureudong Pase	4	-
9	Meurah Mulia	1	-
10	Matang Kuli	2	-
11	Paya Bakong	1	-
12	Pirak Timu	2	-
13	Cot Girek	2	-
14	Tanah Jambo Aye	3	1
15	Langkahan	3	-
16	Seunuddon	2	-
17	Baktiya	3	1
18	Baktiya Barat	2	-
19	Lhoksukon	4	1
20	Tanah Luas	3	-
21	Nibong	2	-
22	Samudera	5	1
23	Syamtalira Aron	4	1
24	Tanah Pasir	4	-
25	Lapang	2	-
26	Muara Batu	3	1
27	Dewantara	6	1
	Total	80	9

Jumlah Tenaga Kesehatan Menurut Kecamatan
Tahun 2013

No	Kecamatan	Medis	Perawat & Bidan	Farmasi	Gizi	Tehnisi	Sanitasi	Kemas
1	Sawang	-	80	-	2	-	6	1
2	Nisam	-	55	-	2	-	1	6
3	Nisam Antara	-	19	-	1	-	-	2
4	Banda Baro	-	24	1	1	-	-	1
5	Kuta Makmur	-	70	-	1	-	-	1
6	Simpang Kramat	-	33	-	-	-	-	3
7	Syamtalira Bayu	-	76	1	1	-	1	3
8	Geureudong Pase	-	23	1	1	-	-	3
9	Meurah Mulia	-	70	-	1	-	1	4
10	Matang Kuli	-	83	-	-	-	1	1
11	Paya Bakong	-	40	1	1	-	2	1
12	Pirak Timu	-	20	-	-	-	-	1
13	Cot Girek	-	47	1	-	-	2	3
14	Tanah Jambo Aye	-	94	2	2	-	2	4
15	Langkahan	-	55	2	-	-	1	6
16	Seunuddon	-	56	2	1	-	3	12
17	Baktiya	-	55	1	1	-	1	3
18	Baktiya Barat	-	37	1	2	-	-	1
19	Lhoksukon	-	117	4	-	-	-	9
20	Tanah Luas	-	61	-	-	-	-	6
21	Nibong	-	38	2	1	-	2	2
22	Samudera	-	77	3	1	-	3	4
23	Syamtalira Aron	-	67	3	1	-	3	5
24	Tanah Pasir	-	44	1	2	-	1	4
25	Lapang	-	29	-	-	-	-	3
26	Muara Batu	-	74	-	1	-	5	6
27	Dewantara	-	77	-	5	-	1	8
	Total	-	1521	26	28	0	36	103

➤ **Pendidikan**

Jumlah **Taman Kanak-kanak** Menurut Kecamatan
Tahun 2013

No	Kecamatan	Negeri	Swasta	Jumlah
1	Sawang	2	12	14
2	Nisam	2	6	8
3	Nisam Antara	1	3	4
4	Banda Baro	1	3	4
5	Kuta Makmur	1	6	7
6	Simpang Kramat	1	-	1
7	Syamtalira Bayu	2	3	5
8	Geureudong Pase	-	-	-
9	Meurah Mulia	1	2	3
10	Matang Kuli	1	3	4
11	Paya Bakong	1	3	4
12	Pirak Timu	-	2	2
13	Cot Girek	-	7	7
14	Tanah Jambo Aye	3	9	12
15	Langkahan	1	4	5
16	Seunuddon	1	3	4
17	Baktiya	1	9	10
18	Baktiya Barat	-	1	1
19	Lhoksukon	4	8	12
20	Tanah Luas	1	5	6
21	Nibong	-	1	1
22	Samudera	-	2	2
23	Syamtalira Aron	1	2	3
24	Tanah Pasir	1	-	1
25	Lapang	-	-	-
26	Muara Batu	2	14	16
27	Dewantara	-	20	20
Total		28	128	156

Jumlah Guru, Siswa dan Kelas **Taman Kanak-kanak** Menurut Kecamatan
Tahun 2013

No	Kecamatan	Guru	Siswa
1	Sawang	79	686
2	Nisam	44	249
3	Nisam Antara	18	133
4	Banda Baro	30	135
5	Kuta Makmur	38	198
6	Simpang Kramat	12	51
7	Syamtalira Bayu	43	599
8	Geureudong Pase	-	-
9	Meurah Mulia	15	112
10	Matang Kuli	17	218
11	Paya Bakong	13	136
12	Pirak Timu	4	67
13	Cot Girek	21	251
14	Tanah Jambo Aye	68	594
15	Langkahan	20	172
16	Seunuddon	19	162
17	Baktiya	50	344
18	Baktiya Barat	6	52
19	Lhoksukon	63	545
20	Tanah Luas	29	210
21	Nibong	4	32
22	Samudera	10	125
23	Syamtalira Aron	20	119
24	Tanah Pasir	7	22
25	Lapang	-	-
26	Muara Batu	124	677
27	Dewantara	130	1,031
Total		884	6920

Jumlah **Sekolah Dasar** Menurut Kecamatan
Tahun 2013

No	Kecamatan	SD
1	Sawang	28
2	Nisam	11
3	Nisam Antara	12
4	Banda Baro	6
5	Kuta Makmur	20
6	Simpang Kramat	8
7	Syamtalira Bayu	10
8	Geureudong Pase	3
9	Meurah Mulia	14
10	Matang Kuli	10
11	Paya Bakong	8
12	Pirak Timu	5
13	Cot Girek	18
14	Tanah Jambo Aye	25
15	Langkahan	14
16	Seunuddon	16
17	Baktiya	20
18	Baktiya Barat	10
19	Lhoksukon	27
20	Tanah Luas	15
21	Nibong	5
22	Samudera	13
23	Syamtalira Aron	13
24	Tanah Pasir	6
25	Lapang	6
26	Muara Batu	14
27	Dewantara	20
Total		357

Jumlah Guru, Siswa dan Kelas **Sekolah Dasar** Menurut Kecamatan
Tahun 2013

No	Kecamatan	Guru	Siswa	Kelas
1	Sawang	488	3,876	184
2	Nisam	192	1,935	78
3	Nisam Antara	177	1,825	80
4	Banda Baro	100	772	36
5	Kuta Makmur	358	2,580	128
6	Simpang Kramat	165	941	48
7	Syamtalira Bayu	209	1,654	89
8	Geureudong Pase	51	680	25
9	Meurah Mulia	236	2,050	85
10	Matang Kuli	166	2,072	85
11	Paya Bakong	124	1,576	58
12	Pirak Timu	89	1,092	45
13	Cot Girek	244	2,226	126
14	Tanah Jambo Aye	381	4,964	195
15	Langkahan	183	2,461	103
16	Seunuddon	281	2,885	121
17	Baktiya	363	4,118	153
18	Baktiya Barat	165	2,082	82
19	Lhoksukon	432	5,931	209
20	Tanah Luas	247	2,485	109
21	Nibong	78	826	32
22	Samudera	171	2,372	96
23	Syamtalira Aron	279	2,230	109
24	Tanah Pasir	123	1,280	52
25	Lapang	106	1,107	43
26	Muara Batu	344	3,228	129
27	Dewantara	494	4,749	196
Total		6,246	63,997	2,696

Jumlah **Sekolah Menengah Pertama** dan **Madrasah Tsanawiyah** Menurut Kecamatan
Tahun 2013

No	Kecamatan	SMP	Mts
1	Sawang	6	4
2	Nisam	4	3
3	Nisam Antara	3	-
4	Banda Baro	2	2
5	Kuta Makmur	5	4
6	Simpang Kramat	3	2
7	Syamtalira Bayu	2	2
8	Geureudong Pase	2	-
9	Meurah Mulia	4	2
10	Matang Kuli	2	1
11	Paya Bakong	2	1
12	Pirak Timu	1	1
13	Cot Girek	4	1
14	Tanah Jambo Aye	8	3
15	Langkahan	5	1
16	Seunuddon	3	2
17	Baktiya	8	2
18	Baktiya Barat	4	2
19	Lhoksukon	9	4
20	Tanah Luas	5	-
21	Nibong	1	2
22	Samudera	4	4
23	Syamtalira Aron	4	1
24	Tanah Pasir	1	-
25	Lapang	1	-
26	Muara Batu	4	2
27	Dewantara	7	6
Total		104	52

Jumlah Guru, Siswa dan Kelas **Sekolah Menengah Pertama** Menurut Kecamatan
Tahun 2013

No	Kecamatan	Guru	Siswa	Kelas
1	Sawang	145	1,299	48
2	Nisam	96	894	39
3	Nisam Antara	58	491	20
4	Banda Baro	35	275	9
5	Kuta Makmur	114	832	32
6	Simpang Kramat	63	41	20
7	Syamtalira Bayu	62	521	18
8	Geureudong Pase	41	214	16
9	Meurah Mulia	127	782	18
10	Matang Kuli	86	866	35
11	Paya Bakong	67	728	15
12	Pirak Timu	27	235	6
13	Cot Girek	86	789	32
14	Tanah Jambo Aye	233	2,108	83
15	Langkahan	971	971	29
16	Seunuddon	1,003	1,003	31
17	Baktiya	2,012	1,484	69
18	Baktiya Barat	724	724	11
19	Lhoksukon	1,973	1,887	72
20	Tanah Luas	1,286	1,126	49
21	Nibong	257	257	9
22	Samudera	656	528	24
23	Syamtalira Aron	990	990	45
24	Tanah Pasir	428	428	12
25	Lapang	337	337	10
26	Muara Batu	1,206	1,168	47
27	Dewantara	1,876	1,328	64
Total		14,959	22,306	863

Jumlah **Sekolah Menengah Atas** Menurut Kecamatan
Tahun 2013

No	Kecamatan	Negeri	Swasta	Jumlah
1	Sawang	1	-	1
2	Nisam	2	-	2
3	Nisam Antara	1	-	1
4	Banda Baro	-	1	1
5	Kuta Makmur	1	-	1
6	Simpang Kramat	1	1	2
7	Syamtalira Bayu	1	-	1
8	Geureudong Pase	1	-	1
9	Meurah Mulia	1	1	2
10	Matang Kuli	1	-	1
11	Paya Bakong	1	-	1
12	Pirak Timu	1	-	1
13	Cot Girek	1	-	1
14	Tanah Jambo Aye	3	2	5
15	Langkahan	2	-	2
16	Seunuddon	2	-	2
17	Baktiya	2	1	3
18	Baktiya Barat	1	1	2
19	Lhoksukon	3	1	4
20	Tanah Luas	1	2	3
21	Nibong	-	-	-
22	Samudera	1	-	1
23	Syamtalira Aron	1	-	1
24	Tanah Pasir	1	-	1
25	Lapang	-	-	-
26	Muara Batu	2	-	2
27	Dewantara	2	2	4
Total		34	12	46

Jumlah Guru, Siswa dan Kelas **Sekolah Menengah Atas** Menurut Kecamatan
Tahun 2013

No	Kecamatan	Guru	Siswa	Kelas
1	Sawang	42	380	13
2	Nisam	76	541	23
3	Nisam Antara	23	244	8
4	Banda Baro	18	65	3
5	Kuta Makmur	41	391	15
6	Simpang Kramat	46	476	6
7	Syamtalira Bayu	56	739	23
8	Geureudong Pase	15	126	4
9	Meurah Mulia	66	348	15
10	Matang Kuli	52	668	8
11	Paya Bakong	47	599	16
12	Pirak Timu	17	78	3
13	Cot Girek	35	467	15
14	Tanah Jambo Aye	153	1,936	56
15	Langkahan	41	343	12
16	Seunuddon	53	419	17
17	Baktiya	102	782	27
18	Baktiya Barat	56	510	17
19	Lhoksukon	143	1,407	52
20	Tanah Luas	104	718	28
21	Nibong	-	-	-
22	Samudera	40	503	18
23	Syamtalira Aron	55	719	24
24	Tanah Pasir	47	416	13
25	Lapang	-	-	-
26	Muara Batu	117	1,056	35
27	Dewantara	144	1,084	44
Total		1,589	15,015	495

Perbandingan Jumlah Sekolah, Siswa, Kelas dan Guru
Sekolah Menengah Kejuruan Menurut Kecamatan
 Tahun 2013

No	Kecamatan	Sekolah	Kelas	Siswa	Guru
1	Sawang	1	3	95	26
2	Nisam	-	14	370	42
3	Nisam Antara	-	-	-	-
4	Banda Baro	-	-	-	-
5	Kuta Makmur	1	-	-	-
6	Simpang Kramat	-	-	-	-
7	Syamtalira Bayu	-	3	95	27
8	Geureudong Pase	-	-	-	-
9	Meurah Mulia	-	-	-	-
10	Matang Kuli	-	-	-	-
11	Paya Bakong	-	-	-	-
12	Pirak Timu	-	-	-	-
13	Cot Girek	-	-	-	-
14	Tanah Jambo Aye	3	-	540	73
15	Langkahan	-	-	-	-
16	Seunuddon	-	-	-	-
17	Baktiya	2	-	132	27
18	Baktiya Barat	1	-	189	51
19	Lhoksukon	2	-	974	87
20	Tanah Luas	1	-	378	36
21	Nibong	-	-	-	-
22	Samudera	-	-	-	-
23	Syamtalira Aron	1	3	76	18
24	Tanah Pasir	-	-	-	-
25	Lapang	1	-	96	32
26	Muara Batu	1	11	196	31
27	Dewantara	2	20	491	69
Total		16	11	196	31

Jumlah **Madrasah Ibtidaiyah** Menurut Kecamatan
Tahun 2013

No	Kecamatan	Negeri	Swasta	Jumlah
1	Sawang	5	1	6
2	Nisam	1	-	1
3	Nisam Antara	-	-	-
4	Banda Baro	1	1	2
5	Kuta Makmur	4	1	5
6	Simpang Kramat	1	-	1
7	Syamtalira Bayu	1	-	1
8	Geureudong Pase	-	-	-
9	Meurah Mulia	2	-	2
10	Matang Kuli	1	-	1
11	Paya Bakong	1	-	1
12	Pirak Timu	-	-	-
13	Cot Girek	-	-	-
14	Tanah Jambo Aye	3	-	3
15	Langkahan	1	1	2
16	Seunuddon	2	2	4
17	Baktiya	1	1	2
18	Baktiya Barat	2	-	2
19	Lhoksukon	2	-	2
20	Tanah Luas	1	-	1
21	Nibong	2	-	2
22	Samudera	2	-	2
23	Syamtalira Aron	-	-	-
24	Tanah Pasir	-	-	-
25	Lapang	-	-	-
26	Muara Batu	1	1	2
27	Dewantara	2	1	3
Total		36	9	45

Jumlah Guru, Siswa dan Kelas **Madrasah Ibtidaiyah** Menurut Kecamatan
Tahun 2013

No	Kecamatan	Guru	Siswa	Kelas
1	Sawang	-	943	33
2	Nisam	-	204	6
3	Nisam Antara	-	-	-
4	Banda Baro	-	316	12
5	Kuta Makmur	-	762	27
6	Simpang Kramat	-	295	6
7	Syamtalira Bayu	-	221	6
8	Geureudong Pase	-	-	-
9	Meurah Mulia	-	420	12
10	Matang Kuli	-	310	6
11	Paya Bakong	-	393	6
12	Pirak Timu	-	-	-
13	Cot Girek	-	-	-
14	Tanah Jambo Aye	-	1,416	18
15	Langkahan	-	366	12
16	Seunuddon	-	796	24
17	Baktiya	-	265	12
18	Baktiya Barat	-	570	12
19	Lhoksukon	-	808	12
20	Tanah Luas	-	211	6
21	Nibong	-	494	12
22	Samudera	-	905	12
23	Syamtalira Aron	-	-	-
24	Tanah Pasir	-	-	-
25	Lapang	-	-	-
26	Muara Batu	-	530	12
27	Dewantara	-	1,008	18
Total		-	11,233	264

Jumlah **Madrasah Tsanawiyah** Menurut Kecamatan
Tahun 2013

No	Kecamatan	Negeri	Swasta	Jumlah
1	Sawang	1	3	4
2	Nisam	-	4	4
3	Nisam Antara	-	-	-
4	Banda Baro	-	1	1
5	Kuta Makmur	1	3	4
6	Simpang Kramat	-	2	2
7	Syamtalira Bayu	-	2	2
8	Geureudong Pase	-	-	-
9	Meurah Mulia	-	3	3
10	Matang Kuli	1	-	1
11	Paya Bakong	-	1	1
12	Pirak Timu	-	1	-
13	Cot Girek	-	1	1
14	Tanah Jambo Aye	1	2	3
15	Langkahan	-	1	1
16	Seunuddon	1	1	2
17	Baktiya	-	2	2
18	Baktiya Barat	1	1	2
19	Lhoksukon	1	2	3
20	Tanah Luas	-	-	-
21	Nibong	1	1	2
22	Samudera	1	3	4
23	Syamtalira Aron	-	1	1
24	Tanah Pasir	-	-	-
25	Lapang	-	1	1
26	Muara Batu	-	2	2
27	Dewantara	1	4	5
Total		10	42	51

Jumlah **Madrasah Aliyah** Menurut Kecamatan
Tahun 2013

No	Kecamatan	Negeri	Swasta	Jumlah
1	Sawang	-	-	-
2	Nisam	-	2	2
3	Nisam Antara	-	-	-
4	Banda Baro	-	-	-
5	Kuta Makmur	1	1	2
6	Simpang Kramat	-	1	1
7	Syamtalira Bayu	-	1	1
8	Geureudong Pase	-	-	-
9	Meurah Mulia	1	1	2
10	Matang Kuli	-	-	-
11	Paya Bakong	-	-	-
12	Pirak Timu	-	-	-
13	Cot Girek	-	1	1
14	Tanah Jambo Aye	1	-	1
15	Langkahan	-	-	-
16	Seunuddon	-	1	1
17	Baktiya	-	2	2
18	Baktiya Barat	-	-	-
19	Lhoksukon	1	1	2
20	Tanah Luas	-	-	-
21	Nibong	1	-	1
22	Samudera	-	3	3
23	Syamtalira Aron	-	-	-
24	Tanah Pasir	-	-	-
25	Lapang	-	-	-
26	Muara Batu	-	-	-
27	Dewantara	1	4	5
Total		6	18	24

Jumlah Mahasiswa Aktif Universitas Malikussaleh
Tahun 2013

No	Fakultas	Jurusan	Jumlah Mahasiswa
1	Teknik	Teknik Sipil	727
		Teknik Mesin	381
		Teknik Industri	314
		Teknik Kimia	278
		Teknik Elektro	364
		Teknik Arsitektur	247
		Teknik Informatika	713
2	Ekonomi	Manajemen	1,228
		PDPK	95
		Studi Pembangunan	562
		Pendidikan Akuntansi	999
3	Ilmu Sosial & Ilmu Politik	Ilmu Adm. Negara	758
		Ilmu Politik	234
		Antropologi	140
		Ilmu Komunikasi	429
		Sosiologi	366
4	Pertanian	Agronomi	594
		Agribisnis	490
		Budidaya Perairan	423
5	Hukum	Ilmu Hukum	737
6	PSPD		257
Total			10,336

Jumlah **Dosen/Tenaga Pengajar Tetap** Universitas Malikussaleh
Tahun 2013

No	Fakultas/Akademi	Prodi	Jumlah Dosen
1	Teknik	Teknik Sipil	27
		Teknik Mesin	27
		Teknik Industri	16
		Teknik Kimia	22
		Teknik Elektro	24
		Teknik Arsitektur	12
		Teknik Informatika	16
2	Ekonomi	Manajemen	46
		PDPK	12
		Studi Pembangunan	19
		Pendidikan Akuntansi	15
3	Ilmu Sosial & Ilmu Politik	Ilmu Adm. Negara	21
		Ilmu Politik	12
		Antropologi	54
		Ilmu Komunikasi	13
		Sosiologi	11
4	Pertanian	Agronomi	36
		Agribisnis	12
		Budidaya Perairan	8
5	Hukum	Ilmu Hukum	52
6	PSPD		15
Total			470

➤ **Pertanian**

Nilai Produktifitas Padi-padian dan Palawija Menurut Kecamatan
Tahun 2013

No	Kecamatan	Padi (Kw/Ha)	Kedelai (Kw/Ha)	Jagung (Kw/Ha)	Ubi Kayu (Kw/Ha)	Cabe Merah (Kw/Ha)
1	Sawang	76.33	16.00	33.25	217.83	70.63
2	Nisam	76.27	16.05	34.65	217.64	312.78
3	Nisam Antara	-	16.04	34.28	217.88	400.83
4	Banda Baro	56.94	15.11	32.78	216.79	228.18
5	Kuta Makmur	60.11	15.26	-	216.37	348.67
6	Simpang Kramat	55.18	15.53	33.12	217.39	0.43
7	Syamtalira Bayu	60.50	-	-	216.16	425.00
8	Geureudong Pase	49.66	15.20	32.65	216.53	448.33
9	Meurah Mulia	60.32	-	-	216.28	516.00
10	Matang Kuli	53.62	-	32.30	217.23	1,181.25
11	Paya Bakong	46.73	-	-	217.54	561.00
12	Pirak Timu	44.48	-	-	-	512.50
13	Cot Girek	47.33	15.30	32.55	-	10.00
14	Tanah Jambo Aye	56.41	-	32.53	217.43	215.00
15	Langkahan	56.39	15.23	-	217.87	259.74
16	Seunuddon	56.30	-	-	217.34	157.27
17	Baktiya	59.64	15.23	32.77	217.65	384.83
18	Baktiya Barat	56.00	-	32.63	217.62	275.88
19	Lhoksukon	59.60	-	33.05	-	835.00
20	Tanah Luas	58.28	15.60	33.73	218.79	190.00
21	Nibong	58.35	15.44	33.55	219.94	210.59
22	Samudera	60.13	15.00	33.45	217.32	86.53
23	Syamtalira Aron	55.49	15.02	32.18	216.37	409.73
24	Tanah Pasir	47.44	-	-	216.00	250.00
25	Lapang	46.19	-	-	216.14	425.00
26	Muara Batu	78.16	15.89	33.55	-	62.39
27	Dewantara	55.60	15.15	-	216.55	113.85
Total		1491.45	247.05	563.02	4996.66	8891.41

Nilai Produktifitas Sayur Mayur Menurut Kecamatan
Tahun 2013

No	Kecamatan	Kangkung (Kw/Ha)	Kacang Panjang (Kw/Ha)	Terong (Kw/Ha)	Bayam (Kw/Ha)	Tomat (Kw/Ha)	Mentimun (Kw/Ha)
1	Sawang	-	65.00	-	-	-	100.00
2	Nisam	133.33	462.59	900.00	-	-	938.10
3	Nisam Antara	-	3,180.00	3,500.00	175.00	-	3,316.00
4	Banda Baro	-	350.00	500.00	-	-	247.06
5	Kuta Makmur	636.36	311.67	-	818.18	-	363.64
6	Simpang Kramat	-	0.94	-	-	-	-
7	Syamtalira Bayu	653.33	352.86	810.00	109.29	-	838.33
8	Geureudong Pase	680.48	167.27	1,116.67	103.33	-	891.33
9	Meurah Mulia	-	446.15	-	-	-	1,483.87
10	Matang Kuli	250.00	6,315.71	750.00	250.00	738.00	875.00
11	Paya Bakong	-	1,716.19	1,937.50	148.00	-	1,194.44
12	Pirak Timu	-	475.00	-	100.00	-	475.00
13	Cot Girek	-	-	-	-	-	-
14	Tanah Jambo Aye	158.18	334.71	150.00	162.50	-	206.67
15	Langkahan	211.67	266.60	180.00	160.00	-	286.76
16	Seunuddon	85.71	217.24	180.01	81.25	184.00	298.15
17	Baktiya	1,135.83	163.14	180.02	584.62	-	771.90
18	Baktiya Barat	163.33	364.00	180.03	146.67	-	498.33
19	Lhoksukon	515.00	1,285.71	180.04	118.00	2,400.00	1,733.33
20	Tanah Luas	1,250.00	424.12	180.05	194.29	516.67	1,256.82
21	Nibong	400.00	248.48	180.06	-	-	615.12
22	Samudera	57.50	107.03	180.07	96.00	72.31	106.02
23	Syamtalira Aron	212.61	315.85	180.08	157.65	-	573.53
24	Tanah Pasir	-	98.57	180.09	83.33	-	216.67
25	Lapang	-	310.00	180.10	-	-	-
26	Muara Batu	40.00	70.00	180.11	28.75	82.00	103.64
27	Dewantara	825.00	129.47	180.12	766.67	-	403.57
Total		7,408.33	18,178	12,005	4,284	3,993	17,793

Nilai Produktifitas Kacang-kacangan Menurut Kecamatan
Tahun 2013

No	Kecamatan	Kacang Tanah (Kw/Ha)	Kacang Hijau (Kw/Ha)	Kedelai (Kw/Ha)
1	Sawang	18.65	15.47	16.00
2	Nisam	18.76	15.35	16.05
3	Nisam Antara	18.95	15.30	16.04
4	Banda Baro	18.54	-	15.11
5	Kuta Makmur	17.66	15.30	15.26
6	Simpang Kramat	-	-	15.53
7	Syamtalira Bayu	-	-	-
8	Geureudong Pase	17.44	-	15.20
9	Meurah Mulia	-	-	-
10	Matang Kuli	17.24	15.38	-
11	Paya Bakong	-	-	-
12	Pirak Timu	-	-	-
13	Cot Girek	17.47	15.10	15.30
14	Tanah Jambo Aye	-	-	-
15	Langkahan	18.55	-	15.23
16	Seunuddon	-	-	-
17	Baktiya	-	15.17	15.23
18	Baktiya Barat	-	-	-
19	Lhoksukon	-	-	-
20	Tanah Luas	-	15.54	15.60
21	Nibong	-	-	15.44
22	Samudera	-	15.20	15.00
23	Syamtalira Aron	-	-	15.02
24	Tanah Pasir	-	-	-
25	Lapang	-	-	-
26	Muara Batu	-	15.17	15.89
27	Dewantara	-	15.05	15.15
Total		163.26	168.03	247.05

Nilai Produktifitas Umbi-umbian Menurut Kecamatan
Tahun 2013

No	Kecamatan	Ubi Jalar (Kw/Ha)	Ubi Kayu (Kw/Ha)	Singkong (Ton/Ha)	Ketela (Ton/Ha)
1	Sawang	62.75	217.83	-	-
2	Nisam	-	217.64	-	-
3	Nisam Antara	62.80	217.88	-	-
4	Banda Baro	-	216.79	-	-
5	Kuta Makmur	-	216.37	-	-
6	Simpang Kramat	-	217.39	-	-
7	Syamtalira Bayu	-	216.16	-	-
8	Geureudong Pase	-	216.53	-	-
9	Meurah Mulia	62.35	216.28	-	-
10	Matang Kuli	61.60	217.23	-	-
11	Paya Bakong	61.69	217.54	-	-
12	Pirak Timu	-	-	-	-
13	Cot Girek	-	-	-	-
14	Tanah Jambo Aye	61.83	217.43	-	-
15	Langkahan	61.75	217.87	-	-
16	Seunuddon	62.25	217.34	-	-
17	Baktiya	61.76	217.65	-	-
18	Baktiya Barat	61.83	217.62	-	-
19	Lhoksukon	-	-	-	-
20	Tanah Luas	-	218.79	-	-
21	Nibong	-	219.94	-	-
22	Samudera	62.60	217.32	-	-
23	Syamtalira Aron	61.82	216.37	-	-
24	Tanah Pasir	61.26	216.00	-	-
25	Lapang	-	216.14	-	-
26	Muara Batu	62.39	-	-	-
27	Dewantara	61.46	216.55	-	-
Total		930.14	4,996.66	-	-

Perkembangan Luas Tanam, Luas Panen dan Produksi Buah-buahan
Tahun 2013

No	Jenis Tanaman	Tanam (Batang)	Panen (Batang)	Produktivitas (Kw/Batang)	Produksi (Ton)
1	Langsat	759	17696	1050	185,808.00
2	Durian	1876	29127	1300	378,651.00
3	Jeruk Slam/Kepron	20,38	956	850	8,126.00
4	Mangga	2106	8550	1000	85,500.00
5	Nenas	5963	3706	1250	46,325.00
6	Pepaya	23817	20050	1500	300,750.00
7	Pisang	35592	73552	2500	1,838,800.00
8	Rambutan	1862	93934	1300	1,221,142.00
9	Sawo	653,33	6491	400	25,964.00
10	Melinjo	64	3866	1200	46,392.00
11	Nangka	160	3706	12000	444,720.00
12	Belimbing	158,18	1530	1500	22,950.00
13	Alpukat	27	180	1300	2,340.00
14	Jambu Biji	220	985	900,00	8,865.00
15	Jambu Air	461	1602	3500,00	5,607.00
16	Jeruk Besar	194	1073	1500	16,095.00
17	Manggis	175	3965	750,00	29,737.50
18	Sirsak	136	993	850	8,440.50
19	Sukun	109	1316	1680	22,108.80
20	Salak	-	420	1000	4,200.00
21	Petai	-	35	30	10.50
22	Jengkol	150	802	50	401.00
Total		73671	274535	32260	4,702,933.30

Populasi Ternak Besar dan Kecil Menurut Kecamatan
Tahun 2013

No	Kecamatan	Sapi (ekor)	Kerbau (ekor)	Kambing (ekor)	Domba (ekor)
1	Sawang	7491	503	22889	2896
2	Nisam	4194	149	4151	1451
3	Nisam Antara	1672	247	-	175
4	Banda Baro	3003	284	4000	1367
5	Kuta Makmur	4790	172	1600	1268
6	Simpang Kramat	1846	40	1083	1213
7	Syamtalira Bayu	2900	155	2932	571
8	Geureudong Pase	1018	25	1111	1129
9	Meurah Mulia	2789	185	11321	1339
10	Matang Kuli	2155	36	2100	1419
11	Paya Bakong	2520	141	1465	1246
12	Pirak Timu	4135	177	1111	1244
13	Cot Girek	7431	458	4810	703
14	Tanah Jambo Aye	4934	100	2100	740
15	Langkahan	2082	34	2270	1479
16	Seunuddon	4733	236	6363	2090
17	Baktiya	7344	545	18098	5673
18	Baktiya Barat	4015	171	10310	1960
19	Lhoksukon	6655	94	3040	1570
20	Tanah Luas	3710	70	3622	1462
21	Nibong	1268	36	1202	987
22	Samudera	3098	135	6109	2144
23	Syamtalira Aron	1524	58	1734	949
24	Tanah Pasir	1371	33	2259	1361
25	Lapang	1534	3	5525	1365
26	Muara Batu	1676	134	3646	3157
27	Dewantara	2307	380	13304	9822
Total		92195	4601	138155	50780

Populasi Ternak Unggas Menurut Kecamatan
Tahun 2013

No	Kecamatan	Ayam Buras (ekor)	Ayam Pedaging (ekor)	Itik (ekor)
1	Sawang	77975	45485	14811
2	Nisam	15128	4180	21326
3	Nisam Antara	5365	5500	342
4	Banda Baro	14254	23178	10112
5	Kuta Makmur	11927	340	2628
6	Simpang Kramat	5099	8273	2628
7	Syamtalira Bayu	14871	2200	15601
8	Geureudong Pase	5992	-	3049
9	Meurah Mulia	84213	7933	93639
10	Matang Kuli	84251	16546	13274
11	Paya Bakong	6143	1694	3063
12	Pirak Timu	27047	5440	10191
13	Cot Girek	6476	2750	998
14	Tanah Jambo Aye	1238	1962	1609
15	Langkahan	5357	-	1922
16	Seunuddon	19176	172	13455
17	Baktiya	20314	33890	4501
18	Baktiya Barat	4028	33773	3005
19	Lhoksukon	42494	7933	10064
20	Tanah Luas	11093	10474	12039
21	Nibong	3023	567	2001
22	Samudera	53051	2827	24565
23	Syamtalira Aron	5605	567	4596
24	Tanah Pasir	7134	2255	4396
25	Lapang	12602	113	3497
26	Muara Batu	19367	158430	15495
27	Dewantara	24702	45485	22448
Total		587925	421967	315255

Nilai Produksi Ikan dan Udang Hasil Perikanan Laut Menurut Kecamatan
Tahun 2013

No	Kecamatan	Jumlah Produksi Ikan (Ton)	Jumlah Produksi Udang (Ton)
1	Sawang	-	-
2	Nisam	-	-
3	Nisam Antara	-	-
4	Banda Baro	-	-
5	Kuta Makmur	-	-
6	Simpang Kramat	-	-
7	Syamtalira Bayu	1144251	56.28
8	Geureudong Pase	-	-
9	Meurah Mulia	-	-
10	Matang Kuli	-	-
11	Paya Bakong	-	-
12	Pirak Timu	-	-
13	Cot Girek	-	-
14	Tanah Jambo Aye	90661	31.92
15	Langkahan	-	-
16	Seunuddon	1062247	53.66
17	Baktiya	-	-
18	Baktiya Barat	-	-
19	Lhoksukon	-	-
20	Tanah Luas	-	-
21	Nibong	-	-
22	Samudera	65248	36.44
23	Syamtalira Aron	-	-
24	Tanah Pasir	85066	35.18
25	Lapang	107914	26.67
26	Muara Batu	444663	107.52
27	Dewantara	236893	68.46
Total		3236943	416.13

Produksi Tambak Menurut Jenis Komoditi yang Dipelihara
Tahun 2013

No	Kecamatan	Bandeng	Kerapu	Kakap	Mujair
1	Sawang	-	-	-	-
2	Nisam	49.77	-	20.64	10.75
3	Nisam Antara	-	-	-	-
4	Banda Baro	-	-	-	-
5	Kuta Makmur	-	-	-	-
6	Simpang Kramat	-	-	-	-
7	Syamtalira Bayu	218.84	43.48	16.64	102.75
8	Geureudong Pase	-	-	-	-
9	Meurah Mulia	-	-	-	-
10	Matang Kuli	-	-	-	-
11	Paya Bakong	-	-	-	-
12	Pirak Timu	-	-	-	-
13	Cot Girek	-	-	-	-
14	Tanah Jambo Aye	335.71	57.71	21.64	102.82
15	Langkahan	-	-	-	-
16	Seunuddon	299.80	79.01	22.80	104.84
17	Baktiya	352.78	8.20	24.80	107.48
18	Baktiya Barat	426.83	20.40	23.59	103.00
19	Lhoksukon	280.75	-	24.59	102.62
20	Tanah Luas	-	-	-	-
21	Nibong	-	-	-	-
22	Samudera	223.55	-	19.70	99.22
23	Syamtalira Aron	266.63	-	14.50	89.23
24	Tanah Pasir	295.77	-	20.80	77.22
25	Lapang	247.68	-	16.80	64.75
26	Muara Batu	221.87	2.20	12.04	86.54
27	Dewantara	299.64	74.20	22.16	99.26
Total		3,251.01	285.20	260.70	1,150.48

➤ **Perkebunan**

Hasil Produksi Perkebunan Menurut Kecamatan
Tahun 2013

No	Kecamatan	Aren (Ton)	Kelapa Sawit (Ton)	Pala (Ton)	Sagu (Ton)	Karet (Ton)	Nilam (Ton)
1	Sawang	71	6037	6,0	9	5	0.3
2	Nisam	13	6107	6,0	2	39	2.0
3	Nisam Antara	7	984	6,0	2	10	0.7
4	Banda Baru	4	-	5,0	4	-	-
5	Kuta Makmur	18	21434	6,0	3	1876	1.5
6	Simpang Kramat	18	3250	-	2	537	0.5
7	Syamtalira Bayu	11	6694	-	7	102	-
8	Geureudong Pase	13	9555	1,0	2	276	2.6
9	Meurah Mulia	15	3121	1,0	3	89	1.2
10	Matang Kuli	5	923	-	2	8	0.9
11	Paya Bakong	4	196	-	10	15	-
12	Pirak Timu	6	869	-	1	9	-
13	Cot Girek	4	3360	-	2	448	0.5
14	Tanah Jambo Aye	11	18625	1,0	7	94	0.7
15	Langkahan	5	2298	1,0	3	14	0.9
16	Seunuddon	11	-	-	4	-	-
17	Baktiya	12	10463	1,4	4	125	0.9
18	Baktiya Barat	7	1455	-	5	-	0.6
19	Lhoksukon	11	63624	-	22	603	0.9
20	Tanah Luas	6	4298	1,1	12	229	1.2
21	Nibong	2	238	-	2	1	0.2
22	Samudera	9	-	-	2	-	-
23	Syamtalira Aron	9	-	1,0	8	-	-
24	Tanah Pasir	4	-	-	3	-	-
25	Lapang	1	-	-	4	-	-
26	Muara Batu	42	-	1,0	13	-	-
27	Dewantara	12	-	0,3	7	-	-
Total		331	163531	0	145	4480	15.6

➤ **Industri**

Data Potensi Industri Kecil Non Formal Menurut Komoditi
Tahun 2013

No	Komoditi	Jumlah Unit Usaha	Jumlah Tenaga Kerja	Jumlah Nilai Investasi	Jumlah Nilai Produksi
1	Batu Bata	180	1535	1938577	44015215
2	Bengkel Las	84,38	251	253277	3594231
3	Bordir	32	478	524600	8970571
4	Bengkel Motor	71	179	698000	1857862
5	Bubuk Kopi	5	12	80985	151980
6	Kerupuk	1	8	7400	3848
7	Konveksi	41	118	342940	3369363
8	Kue Basah	4	6	71650	125000
9	Kue Tradisional	1	3	5200	5000
10	Kue Kering	4	6	71650	125000
11	Furnitur dari Kayu	38	141	632040	23416190
12	Jamu Tradisional	7	20	53240	1011895
13	Barang dari Semen	19	92	256052	15339050
14	Kelapa Terpadu	1	1	19500	57600
15	Servis Komputer	32	63	314675	887185
16	Perabot	120	180	1654150	50782000
17	Pandai Besi	1	6	500	29400
18	Ban Motor Bekas	1	2	10000	100500
19	Tahu Tempe	1	4	12000	120000
20	Kopiah/Peci	1	14	32020	324000
21	Tukang Kaleng	8	9	94000	139930
22	Kelapa Gongseng	1	6	44410	316000
23	Sabut Kelapa	1	10	10500	136050
24	Cincin Sumur	1	4	5500	300000
25	Minyak Kelapa	3	16	315000	1342500
26	Sabun & Bhn RT	1	1	2000	2700
27	Kipang Beras	1	5	4240	30000
28	Bandeng Presto	2	10	8700	20000
29	Nata de Coco	2	13	5000	38000
30	Pengolahan Keledai	1	5	5000	6750
31	Pisang Sale	11	33	8070	130875
32	Roti	8	23	10075	68150
33	Belah Papan	1	5	4000	105000
34	Benang Nilon	2	11	8500	124000
35	Alat Rekaman Gambar/Industri Rekaman	1	5	99600	120000
Total		604	3275	7603051	157165845

➤ **Keuangan**

Target dan Realisasi Penerimaan Pendapatan Daerah
Tahun 2013

No	Jenis Penerimaan	Target (Rp)	Realisasi (Rp)	Persentase (%)
Pendapatan Asli Daerah		121338912537	99869693144	82.31
1	Pos Pajak Daerah	14396348000	12997494023	90.28
2	Pos Retribusi Daerah	66893108982	52051629991	77.81
3	Pos Laba BUMD	14242726830	14255926830	100.09
4	Pos Zakat	70000000000	6014049981	85.91
5	Pos Lain Pendapatan yang Sah	18806728725	14550592319	77.37
Pendapatan Asli Daerah		1277179319750	1258034779995	98.50
1	Pos Bagi Hasil Pajak	305922161274	306461856243	100.18
2	Pos Bagi Hasil Bukan Pajak (SDA)	224614430476	204930195752	91.24
3	Pos Dana Alokasi Umum (DAU)	690327098000	960327098000	100.00
4	Pos Dana Alokasi Khusus (DAK)	56315630000	56315630000	100.00
Lain-lain Pendapatan Daerah Yang Sah		138345024900	135305124711	97.80
1	Pendapatan Hibah	-	-	-
2	Dana Bagi Hasil Pajak Dari Provinsi	17182011900	18038861711	104.99
3	Dana Penyesuaian dan OTSUS	106163013000	101909263000	95.99
4	Bantuan Keuangan dari Provinsi	15000000000	15355000000	102.37
5	Bantuan Keuangan dari Pemerintah Pusat	-	-	-
Total		1536863257187	1493209597850	278.61

Produk Domestik Regional Bruto Kabupaten Aceh Utara
Menurut Lapangan Usaha
Harga Berlaku Tahun 2012 dan 2013

No	Lapangan Usaha	2012	2013
1	Pertanian	2753.62	2854.24
2	Pertambangan & Penggalian	5528.52	5380.63
3	Industri Pengolahan	411.68	428.93
4	Listrik dan Air Minum	22.50	25.11
5	Bangunan dan Konstruksi	523.19	567.13
6	Perdagangan, Hotel & Restoran	1061.34	1143.86
7	Pengangkutan & Komunikasi	798.45	866.80
8	Bank dan Lembaga Keuangan Lainnya	312.49	356.96
9	Jasa-jasa	837.50	904.79
	Total	12249.29	12528.45